



# 陽極鎖



### ST-L253



### ST-L250B



### ST-L250U



### ST-L253BOX

型號	ST-L253
WATCH DOG	YES
FUSE	自動恢復保險絲
控制點	內置延遲出接口
動作時間	時間可以設定0,3,6,9秒
輸入電源	12VDC, 1.0A
工作電流	啟動900mA, 工作 100mA
指示燈	未上鎖/延遲上鎖/定位中/已定位 不同狀態閃燈
鎖芯尺寸	直徑16mm,不銹鋼鎖芯,凸出長度16mm
主體尺寸	200mm* 32mm*37mm
面板尺寸	210mm* 40mm*0.5mm
舌孔板尺寸	100mm* 30mm* 3mm
適用配件	ST-L250B (陽極鎖輔助夾角) ST-L250U (陽極鎖U型夾) ST-L253BOX (陽極鎖外掛盒)



# 遙控版陽極鎖



### ST-L253-RF



### ST-RM03K1

ST-L253-RF 遙控陽極鎖內建遙控接收模組  
 不用另裝遙控主機，可直接控制電鎖動作  
 可搭配專用遙控器使用[最多可增加至20個遙控子機]  
 空曠處感應距離約可達10~15米  
 單鍵設定快速新增及全刪子機  
 帶燈號指示，方便識別電鎖狀態  
 標準盒裝附2顆遙控子機ST-RM03K1

功能項目	步驟 1 - 選擇功能	步驟 2 - 確認閃燈	步驟 3 - 確認功能
學習模式	連續按2下 設定按鈕	紅燈閃2次， 亮綠燈	2秒內按一下確認，紅燈開始快閃 按遙控子機按鍵，綠燈閃1下表示新增子機 無動作10秒自動退出，或直接按設定按鈕退出
刪除所有子機	連續按6下 設定按鈕	紅燈閃6次， 亮綠燈	2秒內按一下確認，綠燈亮約2秒 回復紅燈恆亮，表示刪除完成



# RFID PROFESSIONAL

## ACCESS CONTROL SYSTEM

# 陽極鎖



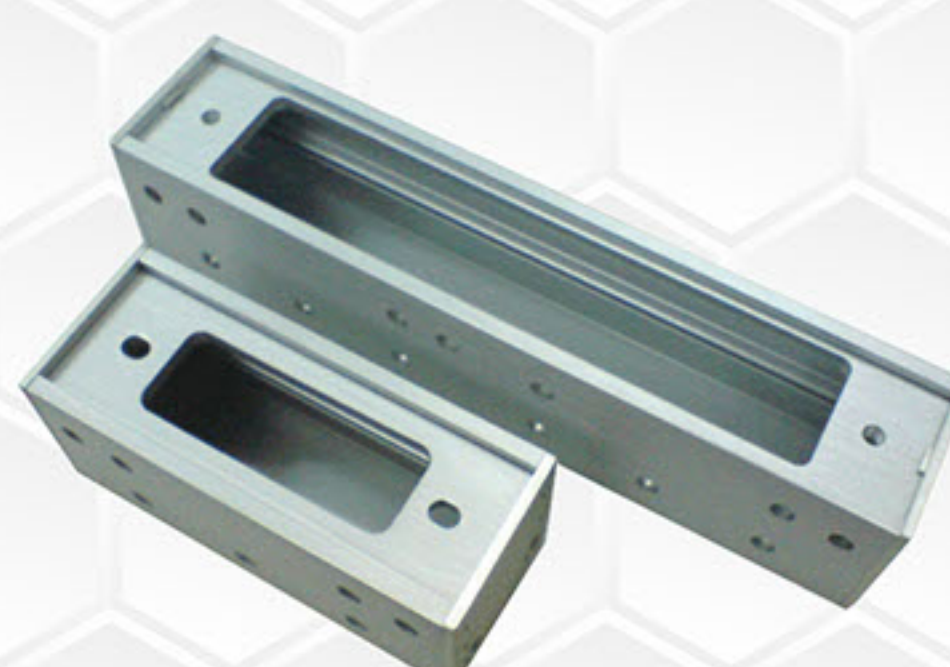
### ST-L250



### ST-L250B



### ST-L250U



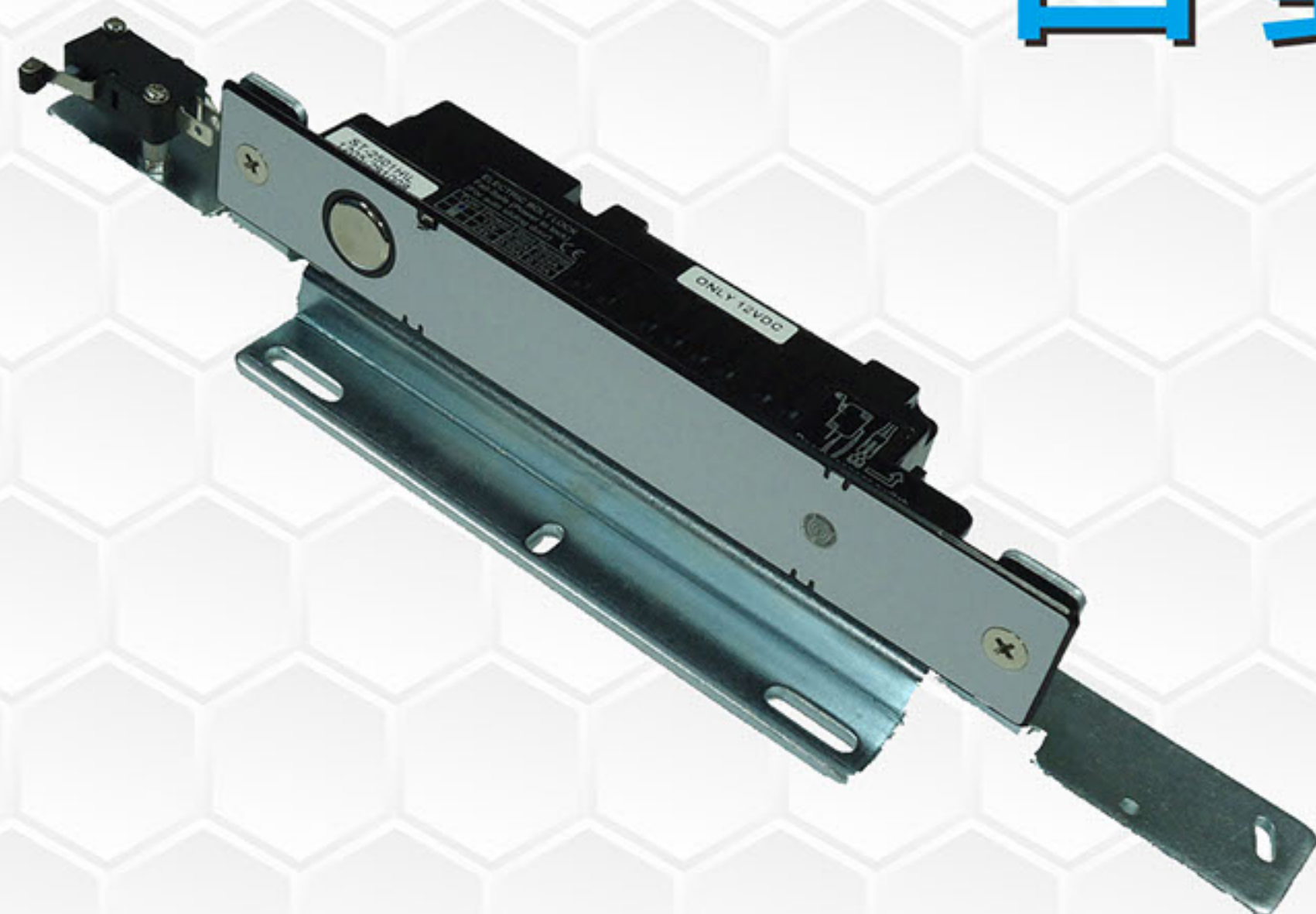
### ST-L250BOX

型號	ST-L250
WATCH DOG	YES
FUSE	自動恢復保險絲
控制點	內置延遲出接口
動作時間	時間可以設定0,3,6,9秒
輸入電源	12VDC, 1.0A
工作電流	800ma
待機電流	300ma
主體尺寸	200mm* 32mm*37mm
面版尺寸	210mm* 44mm*0.5mm
舌孔板尺寸	102mm* 25mm* 2mm
適用配件	ST-L250B (陽極鎖輔助夾角) ST-L250U (陽極鎖U型夾) ST-L250BOX (陽極鎖外掛盒)



# 自動門陽極鎖

## ST-L260



型號	自動門陽極鎖
WATCH DOG	YES
FUSE	自動恢復保險絲
控制點	內置延遲出接口
動作時間	時間可以設定0,3,6,9秒
輸入電源	12VDC, 1.0A
工作電流	0.98A
待機電流	0.24A
鎖舌直徑	15.8mm
鎖舌長度	16mm(5/8" )
鎖體	150(L) x 25.4(W) x 33(D) mm
蓋板	200(L) x 32(W) x 1.5(T)mm
面板	193(L) x 25.4(W) x 2(T)mm
門桿角架	82.5(L) x 55.5 (H) x 27(D)mm
鎖體支架	300(L) x 41(H) x 53.5(D)mm



# RFID PROFESSIONAL

## ACCESS CONTROL SYSTEM

# 磁力鎖



### ST-LA600/LA601



### ST-LA600B



### ST-LA600U



### ST-LA600EA

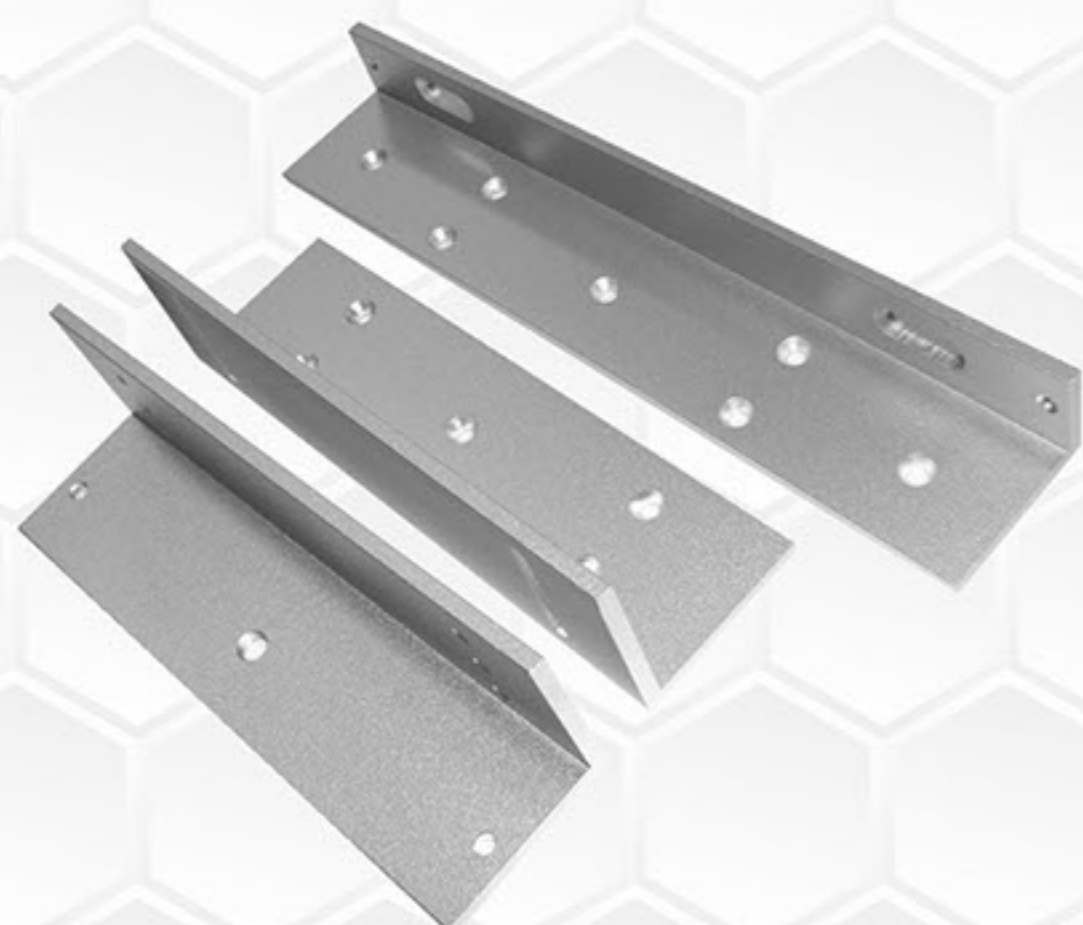
型號	ST-LA600 / ST-LA601(延遲型)
磁體尺寸	250(L) x 42(W) x 25(H)mm
鐵板尺寸	179(L) x 37(W) x 12(H)
保持功率	600(英磅)
電源/電流	12VDC/500mA
指示燈	YES
開門監視	YES
使用溫度	-5°C - 60°C
配件	ST-LA600B(適用於普通門架) ST-LA600U(適用於玻璃門架，U型) ST-LA600EA(吸鐵板平行支架) 適用於內拉門、外拉門，廠商依現場環境選用適合的支架。



# 磁力鎖



**ST-LA1200**



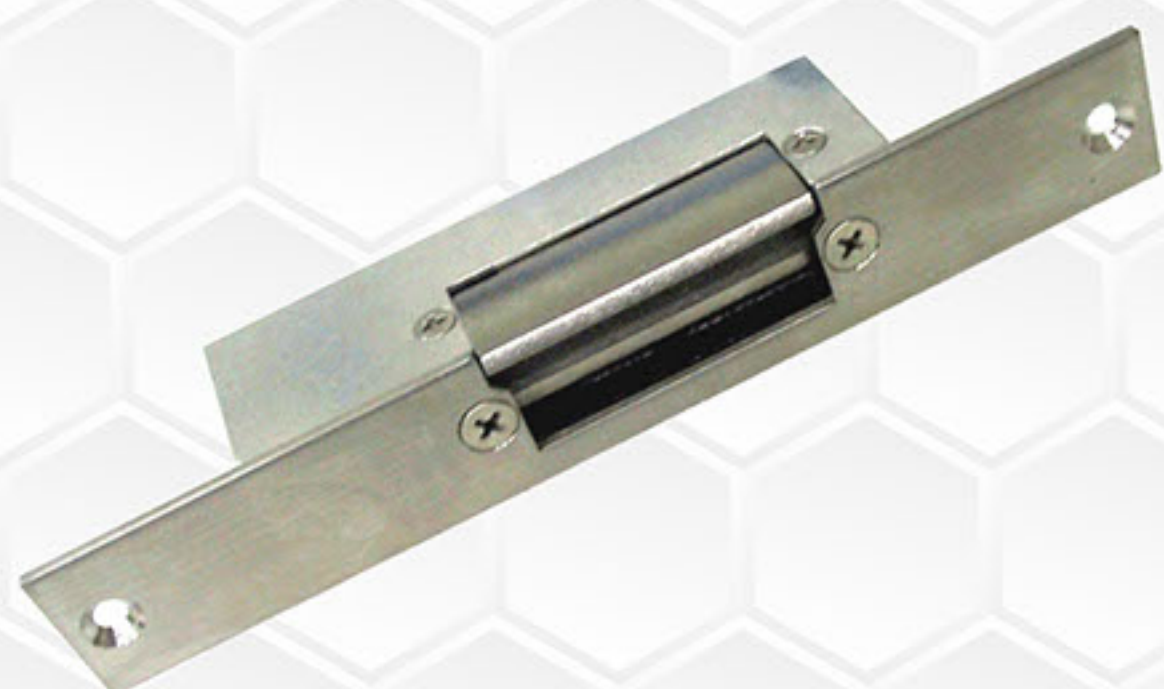
**ST-LA1200B**

**ST-LA1200EA**

型號	ST-L1200
磁鐵尺寸	266(L) x 73.5(W) x 40(H)mm
電樞尺寸	185(L) x 61(W) x 16(H)
保持功率	1200(磅)
電源輸入	12VDC/500mA, 24VDC/250mA
指示燈	YES
開門監視	YES
使用溫度	-5°C- 60°C
相對濕度	20%~90%
配件	ST-L1200B(磁力鎖輔助支架) ST-L1200EA(吸鐵板平行支架)

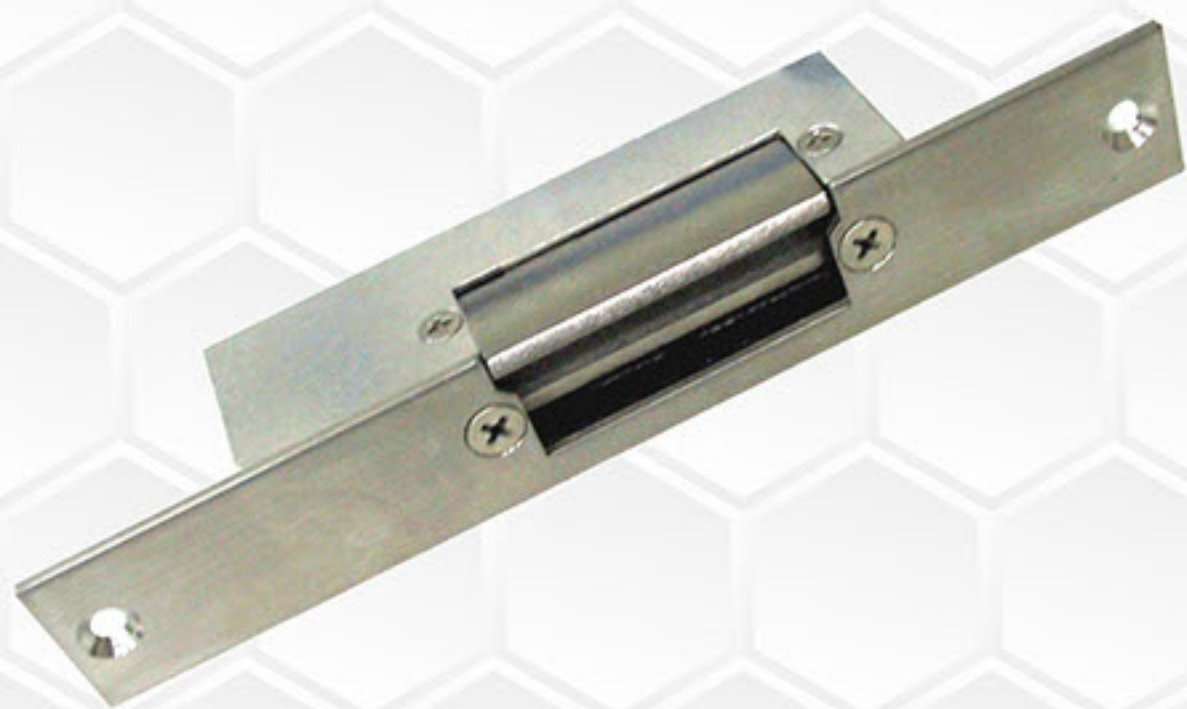


# 陰極鎖



## 送電開陰極鎖 **ST-L200NO**

品名	ST-L200NO
型號	送電開
工作電流	450mA
電源輸入	12VDC
鎖體尺寸	L90mm x W21mm x H28mm
表面尺寸	L160mm x W25mm x H2mm
鎖體重量	0.3kg
材料	不鏽鋼



## 斷電開陰極鎖 **ST-L200NC**

品名	ST-L200NC
型號	斷電開
工作電流	200mA
電源輸入	12VDC
鎖體尺寸	L90mm x W21mm x H28mm
表面尺寸	L160mm x W25mm x H2mm
鎖體重量	0.3kg
材料	不鏽鋼



# 明裝式電插鎖

## ST-L280

正面鋁合金紋理美觀實用



圓弧邊緣、小巧迷你設計、安裝更方便



鎖舌帶自鎖



電插鎖套、螺絲配件



- 加厚鋁合金材質
- 面板表面磨砂處理,明裝式安裝
- 穩定、耐用、節能
- 內六角螺絲固定更安全
- 鎖舌採用堅固鋼材
- 耐磨損,百萬次彈出測試

### 技術參數

動作模式：通電上鎖，斷電開鎖

工作電壓：DC12V

開門延時：0秒、3秒、6秒

產品尺寸：150x34x27.5mm





# 智能電機靜音鎖

# ST-L277



ST-L277智能電機靜音鎖是新一代智能門鎖，具有自動檢鎖狀態功能，誤操作自動糾正，該鎖開/關靈敏度高，開鎖噪音小，安全可靠等優點。

### 一、特性

- \* 鎖舌長度 $\geq 20\text{mm}$ ，符合GA/T73-74 5.1.6B極標準。
- \* 可與大樓對講、門禁等系統兼容配套使用。
- \* 開門後若人為轉出鎖舌，可自動縮回鎖舌，正常上鎖。
- \* 本鎖適用於左門、右門、內開門與外開門等各種扇門。
- \* 誤開鎖或開鎖后無進入，門在5-8秒內自動上鎖。
- \* 使用電壓DC12V，開鎖電流 $< 350\text{mA}$ ，靜態 $25\text{mA}$ ，開鎖時間 $\leq 1\text{S}$ 。
- \* 使用壽命長(50萬次以上)，開/關靈敏度高，功耗低。

### 二、安裝

參照安裝模式示意圖

1. 裝鎖頭：檢查插尾與軸的同心度及插入孔深度 $\geq 10\text{mm}$ 。
2. 裝主鎖體(鎖具應在開鎖狀態)；裝鎖扣(鎖具應在關鎖狀態)。

### 三、通電檢查鎖性能見(DC12V)。

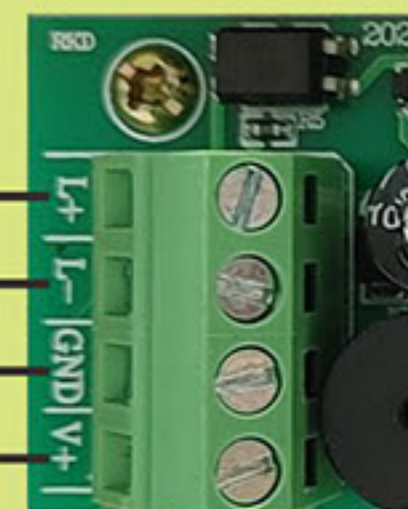
1. 把門關上，鎖舌自動伸出上鎖。
2. 輸給開鎖信號(大樓對講系統或門禁系統給開鎖指令)，鎖舌縮進後打開門，再關上門。
3. 重覆以上1、2步驟幾次，確認鎖舌頭與副鎖體之間間隙能保證鎖開/關正常運作。

### 四、疑難解答

1. 關門後不上鎖：
  - A. 首先檢查供電是否正常，接線是否正確。開鎖信號瞬間是否有DC12V。
  - B. 檢查乾簧管有否損壞，能接受磁力或不能閉合。
  - C. 檢查鎖體與鎖扣的距離是否過大，正常的距離為 $5\sim 10\text{mm}$ 。
  - D. 檢查由於鎖體與鎖扣的安裝位置不準確導致舌頭伸出卡住鎖扣。
2. 給開鎖信號，但不能開鎖：
  - A. 檢查門禁對講接線是否正確。
3. 手動開鎖不靈活，鎖芯轉動連接頭是否有錯位卡住，檢查鎖內是否異物卡死的現象。

### A:正極開鎖接線圖

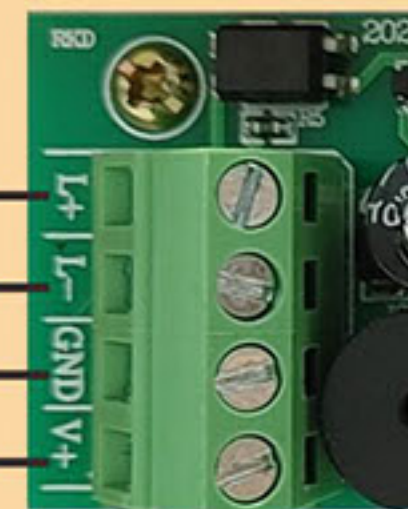
- L+(正極開鎖信號)
- L-(負極開鎖信號)
- GND(DC電源負極)
- +12V(DC電源正極)



接正極開鎖控制信號：  
請將鎖接線端子"L-"與"GND"  
用一根短導線相連，否貼無法控制開鎖

### B:負極開鎖接線圖

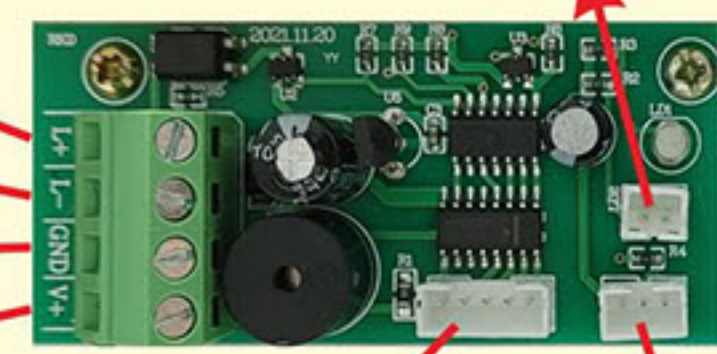
- L+(正極開鎖信號)
- L-(負極開鎖信號)
- GND(DC電源負極)
- +12V(DC電源正極)



負極開鎖控制信號：  
請將鎖接線端子"L+"與"+12V"  
用一根短導線相連，否貼無法控制開鎖

### LED鎖頭指示燈接口

- L+(正極開鎖信號)
- L-(負極開鎖信號)
- GND(DC電源負極)
- +12V(DC電源正極)



電機接口

門磁接口



# 信箱儲櫃鎖

## ST-L272



### 產品特性

- ▶ 電壓DV12V電流2A
- ▶ 可彈開4KG以下的門
- ▶ 規格尺寸:長73mm,寬58mm,厚13mm
- ▶ 使用次數:額定工作條件下,大於50萬次
- ▶ 安全性:鎖鈎可承受150KG拉力不產生明顯永久性變形,防振、防撬設計

### 使用及安裝說明

- ▶ 此款鎖主要由鎖體,鎖扣組成,安裝時請注意調整好鎖扣與鎖孔位置,以自由靈活為佳
- ▶ 紅、黑兩線為電磁鎖的電源線,不分正負極,輸入電壓為12V,電流2A
- ▶ 本款電磁鎖採用的是觸發式的結構,通電電磁拉動拉桿,啟動扭彈簧,靠扭彈簧的力把鎖扣和門彈開,彈開後通電就是浪費,建議把單次通電時間長度設為0.5秒以內,電磁鎖性能更穩定更省電